

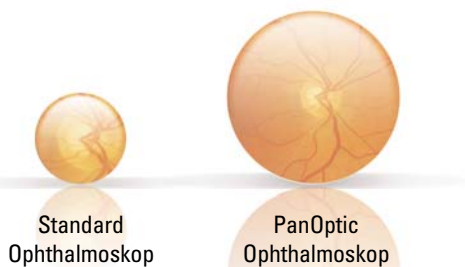


## Welch Allyn PanOptic™ Ophthalmoskop

### Innovative Optik für Panorama-Ansichten des Augenhintergrunds

Entwickelt und patentiert von Welch Allyn – dem Hersteller des weltweit ersten handgehaltenen Ophthalmoskops mit direkter Beleuchtung – stellt das PanOptic ein neuartiges Konzept in der Ophthalmoskopie dar. Dank der innovativen Optiken, der sogenannten Axialen PointSource™ Optik, verbessert das PanOptic Ihre funduskopischen Untersuchungen enorm.

#### FUNDUSBETRACHTUNG



# 5X

Größere Ansicht des Fundus

#### Und das bietet PanOptic:

- Schneller und einfacher Zugang zu kleinen, nicht dilatierten Pupillen
- Eine um 26% stärkere Vergrößerung, so dass Details der Netzhaut besser zu erkennen sind
- Ein 5-fach größeres Gesichtsfeld im Vergleich zu einem Standardophthalmoskop beim nicht dilatierten Auge
- Größerer angenehmer Arbeitsabstand zwischen Arzt und Patient
- 25° Einblick statt 5° Einblick mit einem Standardophthalmoskop
- Kombinierbar mit allen 3,5 V Stromquellen von Welch Allyn

**WelchAllyn®**

Advancing Frontline Care™

# Innovative neue Technologie für den Unterschied, den Sie sehen können!

- Axiale Point Source™ Optik : Diese patentierte Technologie erleichtert den Zugang zu nicht dilatierten Pupillen und bietet einen 25°Einblick. Dadurch erhalten Sie eine um das 5-fach bessere Sicht (im Vergleich zu einem Standardophthalmoskop) im nicht dilatierten Auge.
- HPX™ Halogenlampe: Liefert weißeres, helleres Licht.
- 3,5 V Stromquellen von Welch Allyn: Kompatibel mit jeder 3,5 V Standard-Stromquelle: Tisch-Ladehandgriffe, konvertierbare Batterie-Handgriffe, Wandtransformatoren und Lithium-Ionen-Handgriffe.
- Anti-Blend-System: Vermeidet Störungen durch unerwünschte Blendwirkungen und Reflexionen.



- Patienten-Augenkonus: Der Augenkonus gewährleistet einen optimalen Untersuchungsabstand, eliminiert störendes Umgebungslicht und ermöglicht eine stabile Betrachtung des Fundus. Der Augenkonus kann gereinigt werden und ist wiederverwendbar.
- PanOptic mit weichem Handgriff: Ergonomisch geformt für ein Maximum an Komfort ermöglicht dieser Griff eine angenehme Handhabung des Instrumentes während der Untersuchungen.
- Fokussierrad: Zur kontinuierlichen Einstellung des Fokus für präzisere Untersuchungen und eine optimale Sicht. Fokussierbereich von -20 bis +20 Dioptrien.
- Wahrad für Blenden/Filter: Ermöglicht die Auswahl von Mikro-Spot, kleiner und großer Kreisblende. Das Wahrad besitzt auch einen Rotfreifilter und eine Spaltblende. Optional eine Halbkreisblende (nur Art.Nr. 11810) oder Kobaltblaufilter mit zusätzlicher Vergrößerungslinse (nur Art.Nr. 11820) für Hornhautuntersuchungen.



71812-MPS Tischladegerät



76791-2MP2 Integriertes Diagnostiksystem

## PanOptic Bestellinformationen:

11810	11820	
■	■	3 Kreisblenden: Mikro, klein und groß
■	■	Spaltblende
■	■	Rotfreifilter
■		Halbkreisblende
	■	Kobaltblaufilter mit zusätzlicher Vergrößerungslinse für Hornhautuntersuchungen

### PanOptic Spezifikationen:

Abmessungen: 13,0 cm L x 3,55 cm B x 9,52 cm H  
 ohne Augenkonus (mit Augenkonus: 16,7 cm L)  
 Gewicht: 218 g ohne Augenkonus; 227 g mit Augenkonus  
 Fokussierbereich: -20 bis +20 Dioptrien

### Bestellinformationen:

Patienten-Augenkonus (Packung mit 5 Stck.) – Art.Nr. 11870  
 HPX™ Halogenlampe – Art.Nr. 03800-U  
 Kornea-Untersuchungslinse (zur Verwendung mit Art.Nr. 11820) – Art.Nr. 11875  
 Hartetui für PanOptic Set – Art.Nr. 05258-M  
 Weichetui für PanOptic Set – Art.Nr. 05815-M

Für weitere Informationen zum Welch Allyn PanOptic Ophthalmoskop können Sie unsere Webseite besuchen unter [www.panoptic.welchallyn.com](http://www.panoptic.welchallyn.com) oder wenden Sie sich bitte an:

Welch Allyn GmbH & Co. KG,  
 Zollerstrasse 2-4  
 D- 72417 Jungingen  
 Tel. +49 – 7477 – 9271-0  
 Fax +49 – 7477 – 9271-90  
 Email [info@welchallyn.de](mailto:info@welchallyn.de)  
[www.welchallyn.de](http://www.welchallyn.de)

© 2004 Welch Allyn SM2381DE Rev. B MC 2094

**WelchAllyn®**

Advancing Frontline Care™